

L'Institut international de formation

Rapport d'avancement de l'étude de faisabilité



Comité sectoriel de main-d'oeuvre
de la métallurgie du Québec

- 1. Objectifs et méthodologie**
- 2. Constats préliminaires**
- 3. Modèles comparables**
- 4. La formule gagnante?**
- 5. Prochaines étapes**

Objectifs de l'étude de faisabilité

1

Valider les besoins de compétences de l'industrie à court, moyen et long terme

2

Mesurer l'intérêt des partenaires de développement et déterminer leur rôle éventuel

3

Valider la possibilité de regrouper l'offre de formation auprès des acteurs du réseau de l'éducation

4

Identifier et analyser des modèles comparables dans le monde

5

Proposer un modèle organisationnel pour l'Institut

6

Réaliser une analyse coûts/bénéfices et les états prévisionnels

7

Identifier les sources potentielles de financement



La première série d'entrevues avec des intervenants clés visait à :

- **Bien positionner le projet d'Institut en relation avec les besoins de l'industrie**
- **Préciser les éléments nécessaires à sa réussite**

Plus spécifiquement, elles ont permis de :

- **Mieux comprendre les tendances lourdes et les enjeux de développement de l'industrie au Québec**
- **Déterminer l'importance des compétences spécialisées pour la compétitivité de l'industrie**
- **Approfondir la problématique de main-d'œuvre**
- **Préciser les besoins de l'industrie**
- **Identifier les solutions actuelles et l'apport**
- **Cerner les faiblesses des solutions actuelles**
- **Identifier les cause structurelles de pénurie de compétences spécialisées**

Dès lors, les éléments nécessaires à la réussite de l'Institut apparaissent plus clairement :

- **Le contexte voire le timing du projet est important**
- **Les perspectives de croissance de l'industrie continueront d'être plus fortes en Asie**
- **La capacité d'attirer et de former des ingénieurs en nombre suffisant pour l'industrie est une cible importante qu'il faut prioriser**
- **L'Institut doit proposer davantage que ce qui existe déjà**
- **L'opportunité est dans la mise en réseau des institutions d'enseignement, des centres de recherche et des centres d'expertise du monde entier**
- **L'Institut pourrait très bien se charger de voir à ce que des programmes de formation pointus soient offerts ici ou ailleurs dans le monde**



**Ingénieurs et techniciens spécialisés en
métallurgie**

**Des compétences essentielles à
l'amélioration de la productivité**



**Institut International de la
Formation en Audiovisuel**



**International Training Institute
(Sheet Metal and Air conditioning)**



**Construction Skills UK
Industrie de la construction**



**EDITB (UK) – Centre de formation du
génie et de la construction**



Lafarge (France)
Bâtiment - Construction



Bouygues Construction (France)
Bâtiment - Construction



École centrale de Paris
Formation d'ingénieurs



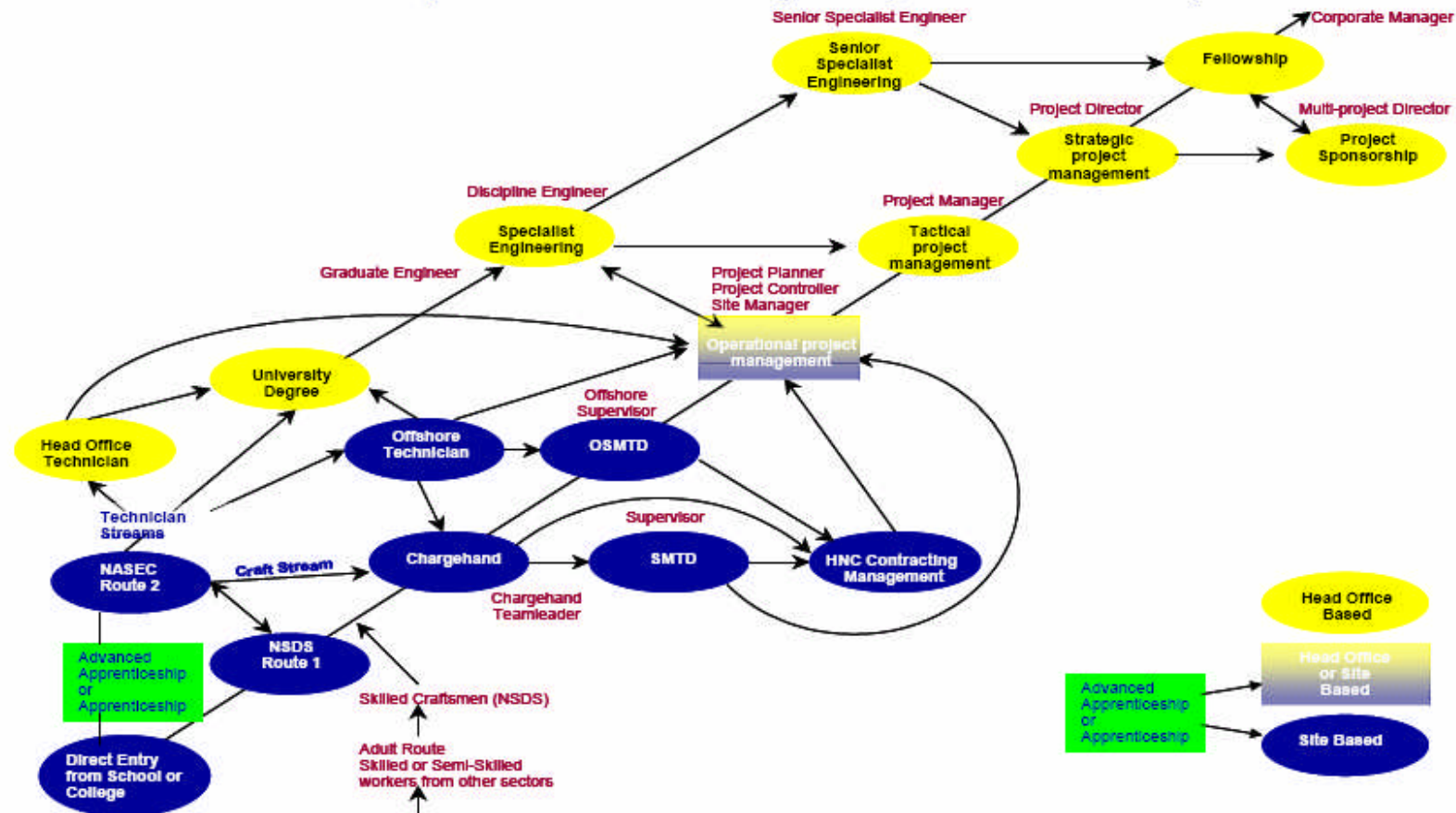
**Supélec – Formation en ingénierie
électrique et informatique**

Parcours professionnels des ingénieurs dans l'industrie de la construction

Toutes les étapes de la carrière professionnelle d'un ingénieur sont intégrées à un plan de formation



Potential Career Progression Routes in the Engineering Construction Industry



Source: Apprenticeship in Engineering Construction Report, ECITB, 2005



La formule gagnante?

Un modèle de collaboration reconnu mondialement⁽¹⁾



Forums de collaboration

Centre de recherche et développement
(Consortium de Recherche Préconcurrentielle)

Établissements de premier cycle

Partenariats en formation et en éducation

Propriété intellectuelle et commercialisation

Consortium national

**Programme canadien de démonstrateurs
de technologies**

Collaboration internationale

(1) Society of British Aerospace Companies, 2005 : Un modèle à suivre.

Les bénéfices du modèle recherché

- 1 **Levier d'expertise**
- 2 **Catalyseur de développement des compétences**
- 3 **Meilleure visibilité et plus grand rayonnement de l'industrie**
- 4 **Enrichissement du pipeline de main-d'œuvre**
- 5 **Partage de risque**
- 6 **Réduction du temps de développement des nouveaux programmes**
- 7 **Augmentation de la productivité de l'industrie**

Les prochaines étapes jusqu'à mars 2009

- **Groupes de discussion sur les modèles comparables**
- **Établissement du modèle d'Institut**
- **Validation auprès des parties prenantes**
- **Proposition de gouvernance et de financement**
- **Recommandations**